












ST 110 201 1892



- Ausladung 235 mm
- schwenkbarer Auslauf 360°
- luftangereicherter Strahl und Brausestrahl
- Armaturenhöhe 370 mm
- Höhe bis Luftsprudler 212 mm
- Bohrungsdurchmesser Auslauf 35 mm
- Bohrungsdurchmesser Seitenventil 32 mm
- Bohrungsdurchmesser Spülbrause 32 mm
- gewebeumflochtener Brauseschlauch 1500 mm
- automatischer Umschalter Auslauf/Brause
- Sprayface mit Antikalk-System
- Durchfluss max. 7 l/min bei 3 bar Fließdruck
- bleifrei
- Dieses Produkt leistet einen Beitrag zur Erfüllung der Vorgaben von nachhaltigen Gebäudezertifizierungen, z.B. LEED®, BREEAM®, DGNB

|                                                                                    |                                  |                    |
|------------------------------------------------------------------------------------|----------------------------------|--------------------|
|  | Chrom                            | ST 110 201 1892-00 |
|  | Platin gebürstet                 | ST 110 201 1892-06 |
|  | Platin                           | ST 110 201 1892-08 |
|  | Messing (23kt Gold)              | ST 110 201 1892-09 |
|  | Dark Chrome                      | ST 110 201 1892-19 |
|  | Messing gebürstet (23kt Gold)    | ST 110 201 1892-28 |
|  | Schwarz matt                     | ST 110 201 1892-33 |
|  | Champagne gebürstet (22kt Gold)  | ST 110 201 1892-46 |
|  | Champagne (22kt Gold)            | ST 110 201 1892-47 |
|  | Chrom gebürstet (Edelstahl-Look) | ST 110 201 1892-93 |
|  | Dark Platinum gebürstet          | ST 110 201 1892-99 |

**Einzelkomponenten dieses Sets**

Für dieses Set benötigen Sie folgende Komponenten



1x 20 815 892-00



1x 27 721 970-00



ST 110 201 1892



- Ausladung 235 mm
- schwenkbarer Auslauf 360°
- luftangereicherter Strahl
- Armaturenhöhe 370 mm
- Höhe bis Luftsprudler 212 mm
- Bohrungsdurchmesser Auslauf 35 mm
- Bohrungsdurchmesser Seitenventil 32 mm
- Durchfluss max. 7 l/min bei 3 bar Fließdruck
- bleifrei
- Dieses Produkt leistet einen Beitrag zur Erfüllung der Vorgaben von nachhaltigen Gebäudezertifizierungen, z.B. LEED®, BREEAM®, DGNB

|                                                                                    |                                  |               |
|------------------------------------------------------------------------------------|----------------------------------|---------------|
|  | Chrom                            | 20 815 892-00 |
|  | Platin gebürstet                 | 20 815 892-06 |
|  | Platin                           | 20 815 892-08 |
|  | Messing (23kt Gold)              | 20 815 892-09 |
|  | Dark Chrome                      | 20 815 892-19 |
|  | Messing gebürstet (23kt Gold)    | 20 815 892-28 |
|  | Schwarz matt                     | 20 815 892-33 |
|  | Champagne gebürstet (22kt Gold)  | 20 815 892-46 |
|  | Champagne (22kt Gold)            | 20 815 892-47 |
|  | Chrom gebürstet (Edelstahl-Look) | 20 815 892-93 |
|  | Dark Platinum gebürstet          | 20 815 892-99 |

**Empfohlenes Zubehör**

**Exzenterbetätigung mit Drehknopf - Chrom** 10 710 970-00

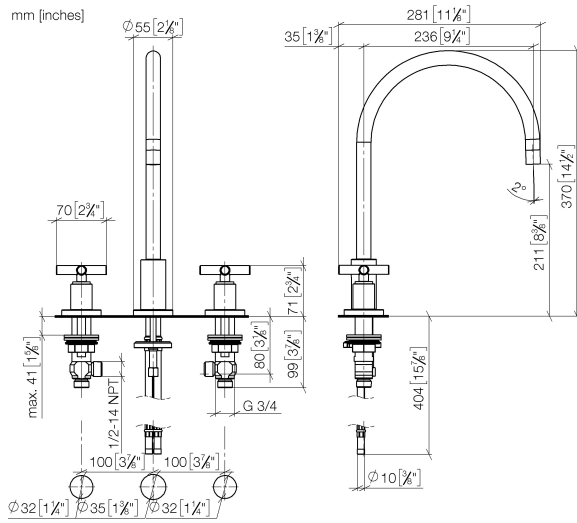


**Empfohlenes Zubehör**

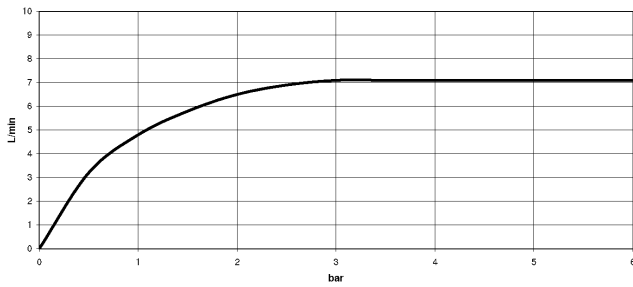
**Spender mit Rosette - Chrom** 82 444 970-00



ST 110 201 1892



### Durchflussdiagramm



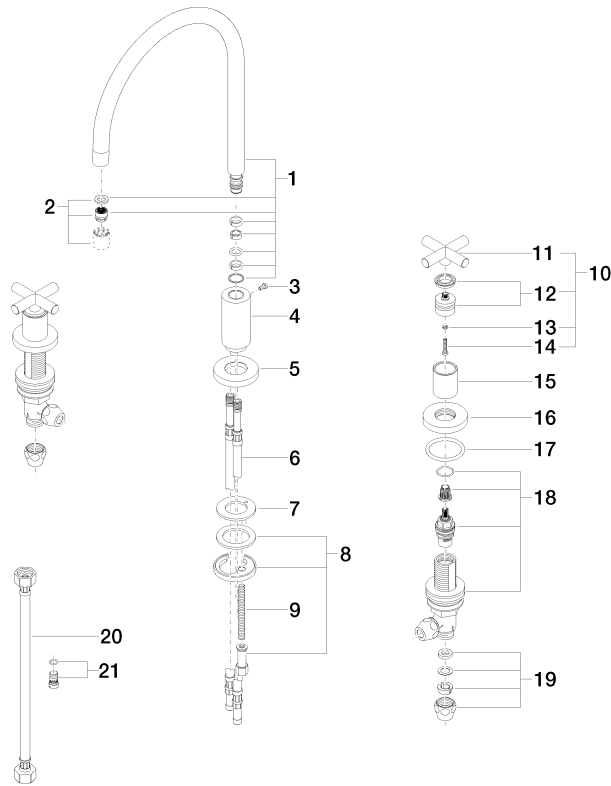
### Zertifikate

WRAS\_2107052.

ETA\_18514.

LGA\_19166.

GDV\_0400289.



**Ersatzteilstückliste**

| Nr.                                                                        | Artikelnummer      | Benennung                            | Verbaumenge | Lieferzeit |
|----------------------------------------------------------------------------|--------------------|--------------------------------------|-------------|------------|
| 1                                                                          | 90 28 22 226 01-00 | Auslauf                              | 1           | 10         |
| 2                                                                          | 90 23 01 028 03-00 | Luftsprudler                         | 1           | 10         |
| 3                                                                          | 09 30 30 057 90    | Schraube                             | 1           | 2          |
| 4                                                                          | 09 11 10 088 10-00 | Anschluss                            | 1           | 10         |
| 5                                                                          | 09 28 10 140-00    | Ring                                 | 1           | 10         |
| 6                                                                          | 04 30 04 064 00 90 | Schlauch                             | 2           | 60         |
| 7                                                                          | 09 14 05 047 90    | Dichtung                             | 1           | 2          |
| 8                                                                          | 04 30 11 038 00 90 | Befestigungssatz                     | 1           | 2          |
| 9                                                                          | 09 31 11 011 90    | Stift                                | 1           | 2          |
| 10                                                                         | 90 20 89 010 10-00 | Griff                                | 2           | 10         |
| 11                                                                         | 09 20 89 010-00    | Griff                                | 2           | 60         |
| 12                                                                         | 90 12 12 007 00-00 | Aufnahme                             | 2           | 10         |
| 13                                                                         | 90 30 11 029 00 90 | Scheibe                              | 2           | 2          |
| 14                                                                         | 90 30 30 075 00 90 | Schraube                             | 2           | 2          |
| 15                                                                         | 09 21 02 140-00    | Huelse                               | 2           | 10         |
| 16                                                                         | 09 27 89 105-00    | Rosette                              | 2           | 10         |
| 17                                                                         | 90 14 10 043 00 90 | Dichtung                             | 2           | 2          |
| 18                                                                         | 90 17 11 040 51 90 | Seitenteil                           | 2           | 2          |
| 19                                                                         | 90 23 30 040 00-00 | Verschraubung                        | 4           | 10         |
| 20                                                                         | 12 501 970 90      | Druckschlauch 1/2" x 1/2" x 300 mm - | 2           | -          |
| Ersatzteil nicht mehr bestellbar, bitte bestellen Sie den Nachfolgeartikel |                    |                                      |             |            |
| 21                                                                         | 04 31 20 046 10 92 | Set                                  | 1           | 2          |

ST 110 201 1892



Passt zu: ELIO, TARA, TARA ULTRA

- mit runder Rosette
- Brausestrahl
- automatischer Umschalter Auslauf/Brause
- Armaturenhöhe 191 mm
- Bohrungsdurchmesser Spülbrause 32 mm
- gewebeumflochtener Brauseschlauch 1500 mm
- Sprayface mit Antikalk-System
- bleifrei

Nur kombinierbar mit 33826790, 32800790, 33826888, 32815888, 20815892, 33826875.

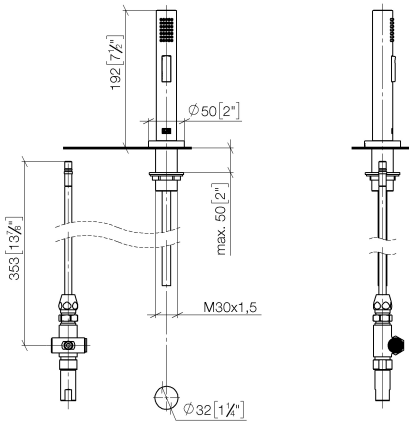
Eigensicher gegen Rückfließen.

|                                                                                    |                                  |               |
|------------------------------------------------------------------------------------|----------------------------------|---------------|
|  | Chrom                            | 27 721 970-00 |
|  | Platin gebürstet                 | 27 721 970-06 |
|  | Platin                           | 27 721 970-08 |
|  | Messing (23kt Gold)              | 27 721 970-09 |
|  | Dark Chrome                      | 27 721 970-19 |
|  | Messing gebürstet (23kt Gold)    | 27 721 970-28 |
|  | Schwarz matt                     | 27 721 970-33 |
|  | Champagne gebürstet (22kt Gold)  | 27 721 970-46 |
|  | Champagne (22kt Gold)            | 27 721 970-47 |
|  | Chrom gebürstet (Edelstahl-Look) | 27 721 970-93 |
|  | Dark Platinum gebürstet          | 27 721 970-99 |

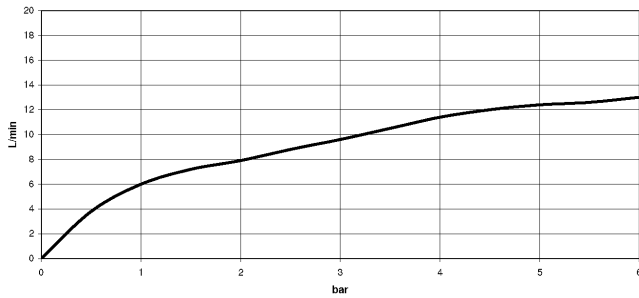


ST 110 201 1892

mm [inches]



**Durchflussdiagramm**

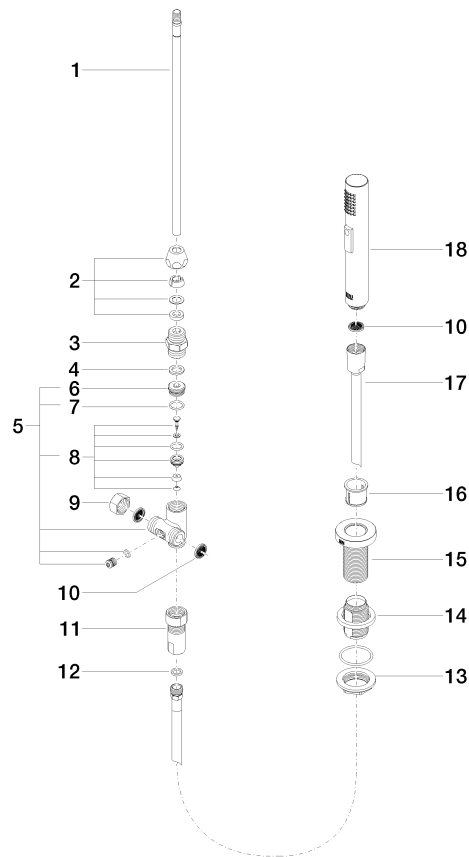


**Zertifikate**

LGA\_18901.      Belgaqua\_21-027-27\_3.      IAPMO\_N-4976 (2).      LGA\_29572.      IAPMO\_6397.



ST 110 201 1892



### Ersatzteilstückliste

| Nr. | Artikelnummer      | Benennung          | Verbaumenge | Lieferzeit |
|-----|--------------------|--------------------|-------------|------------|
| 1   | 04 24 02 046 01-07 | Rohr               | 1           | 10         |
| 2   | 90 23 30 040 00-00 | Verschraubung      | 1           | 10         |
| 3   | 90 24 03 168 00 90 | Nippel             | 1           | 2          |
| 4   | 90 14 20 002 00 90 | Dichtung           | 1           | 2          |
| 5   | 90 17 09 046 10 90 | Umstellung         | 1           | 2          |
| 6   | 09 24 04 112 10 90 | Nippel             | 1           | 2          |
| 7   | 90 14 10 033 00 90 | Dichtung           | 1           | 2          |
| 8   | 90 21 10 031 10 90 | Umstellung         | 1           | 2          |
| 9   | 04 21 02 006 00 92 | Kappe              | 1           | 2          |
| 10  | 09 23 01 039 90    | Sieb               | 2           | 2          |
| 11  | 90 24 03 241 00 90 | Nippel             | 1           | 2          |
| 12  | 90 14 20 019 00 90 | Dichtung           | 1           | 2          |
| 13  | 04 30 11 038 66 90 | Befestigungssatz   | 1           | 2          |
| 14  | 12 720 970 90      | Verlängerungsset - | 1           | 60         |
| 15  | 09 30 01 285-00    | Rosette            | 1           | 10         |
| 16  | 90 18 40 085 00 90 | Huelse             | 1           | 2          |
| 17  | 90 30 02 062 00-00 | Schlauch           | 1           | 2          |
| 18  | 04 12 11 158 00-00 | Brause             | 1           | 10         |